

CORSO TEORICO PRATICO IN ORTODONZIA

Prof. R. Martina

Dott. S. Paduano

Dott. C. Ghidini

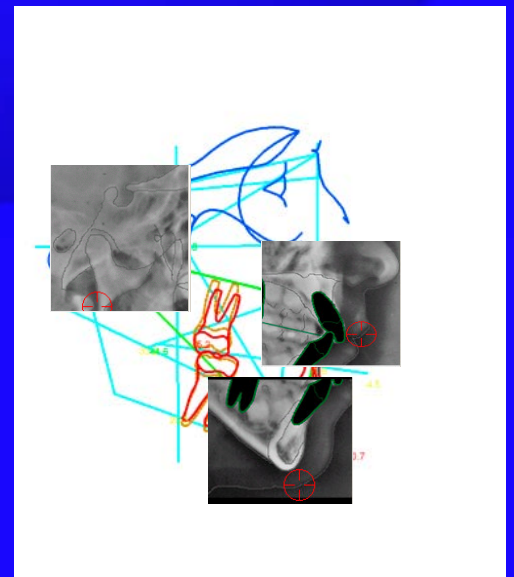
Dott. A. Rossi

Dott. W. Manuzzi

Dott. G. Buccarelli

Od. C. Frontali

Od. D. Buzzago





Segreteria Organizzativa:

CE Continuing Education s.r.l.

Via Innerio 41, 40126 Bologna - Tel/Fax 051-4211677

E-mail: novearchiortodonzia@novearchi.it

www.continuingeducation.it



Segreteria Scientifica:

Dott. Corrado Ghiaini

Via Innerio 41, 40126 Bologna - Tel/Fax 051-4211677

E-mail: novearchiortodonzia@novearchi.it

Cari colleghi,

quello che ci ha spinto ad organizzare questo corso è la crescente richiesta di molti odontoiatri di poter avvicinarsi all'ortodonzia iniziando con un approccio al contempo completo ma che affronti in una prima fase solo le basi di questa vasta disciplina.

I partecipanti potranno quindi acquisire le nozioni diagnostiche, analizzare e discutere i casi presentati dai relatori, impraticarsi nella modellazione dei fili e nella costruzione degli ausiliari necessari per il trattamento di alcuni pazienti. Alla fine del corso i medici acquisiranno la capacità di trattare con competenza le malocclusioni più semplici che si presenteranno nei loro studi a partire dalla diagnosi, per poi sviluppare una programmazione del piano di trattamento sia negli aspetti clinici che pratici.

Luca Filici

OBIETTIVI

- Apprendimento delle basi teoriche dell'ortodonzia integrando le più recenti conoscenze e tecniche; valutazione clinica e miofunzionale, valutazione cefalometrica e previsione di crescita, definizione e pianificazione individuale degli obiettivi di trattamento, definizione individuale delle sequenze meccaniche e dei tempi di trattamento, valutazione critica dei risultati.
- Apprendimento delle procedure di piegatura fili e di costruzione di tutti i presidi terapeutici necessari alla soluzione dei casi clinici.
- Approfondimento delle tematiche riguardanti le più comuni malocclusioni che si affrontano nella pratica quotidiana.

IL CORSO

Da quanto sopra, alla parte medica di diagnosi se ne affiancherà una pratica che permetterà ai corsisti di impratichirsi nella piegatura dei fili e nella costruzione degli apparecchi ausiliari o comunque di poter meglio valutare la qualità dei lavori del proprio odontotecnico.

Al gruppo di istruttori esperti e qualificati sempre disponibili a fornire chiarimenti, rispondere alle richieste, e discutere i casi si affiancheranno dei relatori di spicco nell'ambito nazionale ed internazionale che oltre

ad apportare la loro fondamentale esperienza alla discussione dei casi tratteranno le tre malocclusioni, fornendo ai corsisti non solo le nozioni base ma anche ulteriori approfondimenti e preziosi suggerimenti nel trattamento di casi particolari con metodiche e meccaniche non convenzionali.

Tutti i partecipanti potranno usufruire di un'assistenza on line continuativa.

Il corso si svilupperà nell'arco dell'anno 2007 e consisterà in quattro incontri per una durata complessiva di dieci giorni, il corso si sviluppa con una parte teorica e una parte pratica.

Per i medici che lo desiderano possono anche partecipare ad un singolo incontro del corso, per le iscrizioni alle singole sessioni è necessario contattare preventivamente la Segreteria organizzativa allo 051-4211677.

PROGRAMMA

Maggio 2007

Sede Congressuale: FIRENZE



Giovedì 17, venerdì 18

Dott. Alfredo Rossi; Dott. Giulio Buccarelli; Od. Claudio Frontali; Od. Damiano Buzzago

Parte teorica

Nozioni di base di merceologia ortodontica.

- I denti rispondono all'applicazione di una forza con un movimento.

Le forze in ortodonzia possono essere prodotte attraverso l'uso di fili e molle metalliche oltre che da fili e catene elastiche. Gli attacchi e le bande sono il tramite attraverso cui le forze vengono trasferite ai denti.

Vengono presentati i diversi tipi di fili, molle, elastici, attacchi e bande con cui vengono realizzate le apparecchiature ortodontiche facendo specifico riferimento alle procedure di trattamento bioprogressiva secondo la scuola di R.M. Ricketts.

Parte pratica

- Posizionamento delle bande e degli attacchi ortodontici.

Il corretto posizionamento delle bande e degli attacchi nei tre piani dello spazio è una delle condizioni che concorrono al corretto allineamento dei denti. Verrà illustrata la tecnica del posizionamento diretto di attacchi e bande. Tra i colleghi partecipanti, che si renderanno reciprocamente disponibili, si procederà al posizionamento in vivo di attacchi diretti sui denti anteriori e bande sui molari.

Parte teorica

- Le apparecchiature ausiliarie.

Non è possibile spostare i denti se non si provvede a creare lo spazio perché ciò avvenga. È inoltre necessario controllare e modificare la dimensione trasversale delle arcate ed ottenere l'ancoraggio necessario al movimento dei denti anteriori. Vengono discusse le basi razionali e le metodiche di costruzione delle seguenti apparecchiature ausiliarie: Quad-helix; Barre palatine; Nance; Archi linguali; Griglie linguali; Bi-Helix; Lip bumper; Espansore rapido del palato.

Parte pratica

- Esercitazione pratica guidata dagli istruttori: posizionamento degli attacchi ortodontici.

Parte teorica

- Ai partecipanti vengono illustrati in dettaglio 4 casi clinici trattati secondo la tecnica ortodontica bioprogressiva di R.M. Ricketts.

In relazione a questi casi, i partecipanti dovranno realizzare, con la guida degli istruttori, tutti gli ausiliari, gli archi ed i sezionali che sono stati utilizzati per portare a termine i casi illustrati:

1. Caso di classe 1 trattato con 4 estrazioni.
2. Caso di classe 2 trattato con estrazioni mascellari.
3. Caso di classe 2 - div I ipodivergente trattato senza estrazioni.
4. Caso di classe 2 - div I iperdivergente trattato senza estrazioni.

Parte pratica e Parte teorica

- Aspetti teorici, biomeccanica e costruzione di: Archi utilitari di base; Archi utilitari per il controllo della linea mediana; Archi utilitari di avanzamento e distalizzazione; Sezionali di stabilizzazione.
- Esercitazione pratica guidata dagli istruttori
- Aspetti teorici, biomeccanica e costruzione di: Sezionali di trazione; Sezionali di distalizzazione; Sezionali di retrazione; Archi utilitari di retrazione e torque; Archi ideali.

Esercitazione pratica guidata dagli istruttori: Archi utilitari di base; Archi utilitari per il controllo della linea mediana; Archi utilitari di avanzamento e distalizzazione; Sezionali di stabilizzazione.

Parte pratica

I partecipanti effettueranno in laboratorio esercitazioni sulla costruzione delle seguenti apparecchiature ausiliarie: Quad-Helix; Lip Bumper; Barra Palatina; Quad-Helix con griglia ed inoltre sezionali di trazione; Sezionali di distalizzazione; Sezionali di retrazione; Archi utilitari di retrazione e torque; Archi ideali

Giugno 2007

Sede Congressuale: FIRENZE



Giovedì 28, venerdì 29

dott. William Manuzzi; dott. Giulio Buccarelli

Parte teorica

- filosofia bioprogressiva "zero base". Esame clinico: foglio clinico I
- raccolta e preparazione del materiale diagnostico
- anatomia teleradiografica laterale

Parte pratica

- tracciato cefalometrico Ricketts-Gugino: descrizione scheletrica, della malocclusione, dell'estetica, della matrice funzionale
- visual treatment objective: VTO (tessuti duri -tessuti molli): individualizzazione del VTO, aree di sovrapposizione
- analisi mini-frontale (anatomia - cefalometria)
- esame obiettivo e anamnesi

Parte clinica

- I visita
- Analisi dei modelli

Ottobre 2007

Sede Congressuale: BOLOGNA



Giovedì 18, venerdì 19, sabato 20

Prof. Roberto Martina; Dott. Sergio Paduano

Parte teorica

1. L'ortodonzia intercettiva

- la diagnosi ed il controllo della matrice funzionale: respirazione, postura linguale, deglutizione, muscolatura periorale.
- la scelta tra il trattamento in due fasi e la terapia in un'unica fase.
- il trattamento in dentizione mista precoce e tardiva.
- confronto tra trattamento in 2 fasi e trattamento in unica fase
- i limiti del trattamento intercettivo
- gli archi, i sezionali e gli ausiliari specifici della dentizione mista
- nozioni base di merceologia ortodontica

2. Il trattamento delle malocclusioni di I classe:

- la diagnosi e l'impostazione del piano di trattamento
- definizione dei limiti della dentatura
- la scelta non estrattiva vs l'estrattiva
- la scelta dei denti da estrarre

3. Il trattamento delle malocclusioni di classe II

- la diagnosi di protrusione mascellare e/o di retrusione mandibolare
- le controversie sulle trazioni extraorali
- il fattore trasversale nelle seconde classi
- II classi I divisione
- II classi II divisione
- suddivisioni
- i presidi terapeutici: Herbst, il saltamorso di Sanders, la placca di Bass, il twin block di Clark, la terapia ortodontica fissa con elastici intermascellari, le apparecchiature distalizzanti.

Parte pratica

- costruzione di archi, sezionali e ausiliari specifici della dentizione mista

Novembre 2007

Sede Congressuale: BOLOGNA

ORTODONZIA
NOVE ARCHI

Giovedì 15, venerdì 16, sabato 17

Prof. Roberto Martina; Dott. Sergio Paduano

Parte teorica

1. Il trattamento delle seconde classi negli adulti:

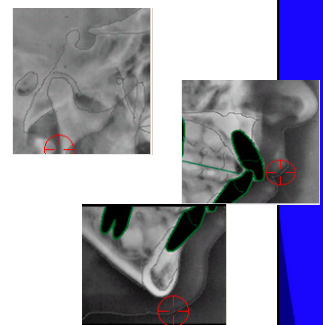
- limite anteriore della dentatura
- la gestione dei casi estrattivi e la scelta dei denti da estrarre
- criteri di scelta tra casi ortodontici e ortodontico-chirurgici: camouflage vs chirurgia
- la preparazione ortodontica prechirurgica
- la rifinitura postchirurgica

2. Il trattamento delle terze classi:

- la cefalometrica delle terze classi
- la diagnosi differenziale tra le terze classi ortodontiche e quelle chirurgiche
- la terapia intercettiva
- l'ortopedia delle terze classi
- la maschera facciale di Delaire
- la mentoniera
- l'ortodonzia fissa e gli elastici intermascellari
- le terze classi negli adulti: la terapia di compenso dentale, la terapia ortodontico- chirurgica, il VTO chirurgico, la clinica della preparazione prechirurgica e della finitura ortodontica

Parte pratica

- costruzione di archi, sezionali e ausiliari specifici dei trattamenti delle seconde e terze classi.



RELATORI



Prof. Roberto Martina Laureato in Medicina e Chirurgia nel 1972 con Lode. E' specialista in Odontoiatria , Protesi dentaria e Ortognatodonzia. Il Prof. Martina dal 1982 è docente di Ortognatodonzia del corso di laurea di Odontoiatria all'Università degli Studi di Napoli "Federico II". Dal 1988 è Direttore della Scuola di Specializzazione in Ortognatodonzia della stessa Università. E' inoltre direttore dei Corsi di Perfezionamento in "Terapia Bioprogessiva di Ricketts I° e II° grado. E' titolare di numerosi fondi di ricerca ministeriali e regionali, ha tenuto relazioni in occasione dei più importanti Congressi Nazionali ed Internazionali.

Il Prof. Martina è autore di oltre ottanta pubblicazioni sulle varie tematiche inerenti l'Ortognatodonzia e la Gnatologia. Nel biennio 1990-91 è stato Presidente della Società Italiana di Ortodonzia , nel cui ambito ha avuto numerosi altri incarichi ed è stato presidente della European Orthodontic Society negli anni 2000-02.



Dott. Sergio Paduano Laureato in Medicina e Chirurgia, si è specializzato in Odontostomatologia ed Ortognatodonzia presso l'Università degli Studi di Napoli "Federico II".

Sin dall'inizio della propria attività egli ha incessantemente volto il proprio interesse alla branca ortodontica. In qualità di professore a contratto ha svolto lezioni presso la Scuola di Ortognatodonzia ed ai Corsi di Perfezionamento in Ortodonzia presso la Facoltà di Medicina e Chirurgia dell'Università "Federico II" di Napoli. Ha esperienza ventennale nell'applicazione della tecnica ortodontica bioprogessiva di Ricketts, che ha applicato nella libera professione come esclusivista in Ortodonzia in provincia di Beneven-

to.



Dott. Corrado Ghidini Allievo e collaboratore dei Maestri americani R.M. Ricketts e C. Gugino, ne è diventato referente italiano traducendo e organizzando i loro corsi per oltre dieci anni.

Egli è socio di numerose Società scientifiche ortodontiche nazionali ed internazionali, ed è stato relatore in numerosi corsi nazionali ed internazionali.

Già istruttore e Tutor nei corsi di ortodonzia bioprogessiva organizzati dalla S.I.O.B. , organizza corsi di qualità da oltre dieci anni .

Dott. Alfredo Rossi

Nato a Roma il 29/08/1962. Laureato in odontoiatria nel 1985 (Roma). Socio ordinario della Società Italiana di Ortodonzia dal 1988. Socio attivo della Società Italiana di Ortodonzia Bioprogressiva dal 1989.

Già assistente Primario Servizio Ortodonzia Infantile USL RM 9 di Roma fino al 1993. Certificate of attendance presso il "Tufts University Orthodontic Department" di Boston (Mass) 1997. Master di chirurgia implantare presso l'Università di Chieti (1999).

Svolge attività di libero professionista in Roma dedicandosi esclusivamente all'ortodonzia ed alla chirurgia orale. Autore di alcune pubblicazioni e di numerose presentazioni scientifiche in convegni e congressi di ortodonzia tra cui:

- Congresso Internazionale S.I.D.O., Firenze 1989.
- Convegno biennale S.I.D.O., Cernobbio 1992.
- Congresso S.I.O.B., Chieti 1999.
- Congresso Internazionale S.I.D.O., Roma 1999.
- Congresso Internazionale S.I.D.O., Genova 2001.
- Convegno biennale S.I.D.O., Firenze 2002.
- World Edgewise Orthodontic Congress, Firenze 2002.
- Congresso Internazionale S.I.D.O., Rimini 2003.
- Convegno Biennale S.I.D.O., Firenze 2004.
- Congresso Internazionale S.I.D.O., Rimini 2005.
- Congresso Internazionale S.I.D.O., Firenze 2006.



Dott. William Manuzzi

Nato a Cesena (Fo) il 13/11/50, si è laureato in Medicina e Chirurgia nel 1979 presso l'Università di Torino, città dove svolge l'attività di libero professionista.

Dal 1984 esercita esclusivamente l'ortognatodonzia di cui ha ottenuto la Specializzazione, sempre a Torino, nel 1985.

Dal 1986 al 1990 ha collaborato all'insegnamento di "Cefalometria clinica" agli studenti del III anno della Scuola di Specialità in Ortognatodonzia dell'Università di Torino. Sempre in quegli anni, ha partecipato, come istruttore, ai corsi di ortodonzia

del Prof. Pietro Bracco. Iscritto dal 1985 alla S.I.O.B. (allora S.I.R.), ne è diventato socio effettivo nel 1990 ricoprendo poi, all'interno della stessa Società, incarichi di revisore dei conti, consigliere, tesoriere e segretario.

Istruttore nei corsi del Dr. Carl Gugino, è relatore ed organizzatore di numerosi corsi, incontri e gruppi di studio sulla Filosofia e Tecnica Bioprogressiva. Autore di articoli pubblicati su importanti riviste ortodontiche, ha partecipato, in qualità di relatore, a Convegni e Congressi di interesse nazionale (S.I.D.O., A.I.O., Città di Torino, A.N.D.I., A.I.G., A.T.O., S.I.O.B., S.U.S.O.).

Socio straordinario S.I.D.O.; Socio attivo A.I.G. e S.I.O.B.; Socio Fondatore A.I.O.F.G.; Socio A.N.D.I.; Tesoriere Nazionale S.U.S.O.; Componente del Consiglio Direttivo e Membro della Commissione Odontoiatri dell'Ordine di Torino.



Dott. Giulio Buccarelli

Nato a Vibo Valentia il 29 agosto 1976. Laureato in Odontoiatria e Protesi dentaria nel 1999 presso l'Università di Bologna con la votazione di 110/110 con lode. Ha conseguito l'abilitazione professionale nel 1999 presso l'Università di Bologna con la votazione di 60/60. Dopo la laurea ha frequentato i seguenti corsi:

2006: Corso di perfezionamento in ortognatodonzia presso l'Università Federico II di Napoli

2003-2004: Corso teorico - pratico e clinico di ortopedia dentofacciale e ortodonzia, presso il C.I.S.C.O di Verona.

2003: "International short - term postgraduate programme in orthodontics" presso il Royal Dental College, Faculty of Health Science, University of Aarhus Denmark.

2001-2002: Corso teorico - pratico di ortognatodonzia "Tecnica Edgewise" in collaborazione con l'Università di Firenze e la Leone SpA.

- Socio Straordinario S.I.D.O. dal 2002.

- Correlatore al XIX Congresso Internazionale S.I.D.O. Rimini 2005 con la comunicazione scientifica: "Il sezionale con Omega loop distalizzante nel trattamento bioprogressivo delle malocclusioni di classe II".

- Svolge attività di libero professionista a Castiglione delle Stiviere (MN) presso lo studio del Dott. Corrado Ghidini e a Bologna, dedicandosi esclusivamente all'ortodonzia.

-Svolge attività di Relatore e Tutor nei corsi di Ortodonzia organizzati dalla CE Continuing Education nella sede di Bologna.





Od. Claudio Frontali

Titolare del laboratorio "Normocclusion" di Bologna, si diploma odontotecnico nel 1977 a Bologna.

Consegue la maturità professionale odontotecnica nel 1978 a Reggio Emilia.

Entra a fare parte dell'equipe tecnica della "Orthodontic" del Dott. Nerio Pantaleoni, dal quale prende le basi dell'ortodonzia.

Dal 1978 al 1995 presta servizio presso il reparto di ortognatodonzia dell'Istituto per le malattie della bocca "Arturo Beretta" di Bologna, collaborando con i Primari Prof. Giorgio Maj e Prof. Sergio Bassani, rispettivamente fino al 1981 e fino al 1995 e con i Dottori Paolo Picchioni, Francesco Fantilli, Stefano Sticconi che in quegli anni prestano servizio nel reparto.

Dal 1990 instaura una stretta collaborazione tecnico culturale con la Leone facendo parte dei fondatori del gruppo "Leolab".

Arricchisce la sua formazione professionale frequentando numerosi corsi di ortodonzia di illustri relatori italiani e stranieri, sia in Italia che all'estero: Prof. Paolo Falcone, Prof. Mario Bondi, Prof. A.J. Cervera, Prof. N. Bass, Prof. McNamara, Prof. Pedro Planas, Prof. William Wilson, Prof. F.G. Sander, Prof. Pietro Bracco, Prof. J.P. Joho, Dott. G.B. Garino, Prof. Levrini, Dott. F. Poggio. Già socio del Centro Ricerca Nazionale Ortopedisti Mascellari (C.R.O.N.- O.M.) delle associazioni nazionali culturali "Ortec Club" e "G.T.O.", ha tenuto corsi di ortodonzia per odontotecnici in Bologna. Ha pubblicato articoli in alcune delle più conosciute riviste del settore e tenuto conferenze di carattere tecnico a livello nazionale, collaborando alla realizzazione di audiovisivi tecnico pratici. Ha ricoperto incarichi nel comitato esecutivo dell'Associazione Nazionale Tecnici Ortodontisti "G.T.O." Nel 1995 il laboratorio Normocclusion riceve dal Prof. Mario Bondi l'autorizzazione alla costruzione del Suo attivatore funzionale. Nel 1995 è socio fondatore della S.I.C.L.O. s.r.l., uno dei primi network a diffusione nazionale nel settore ortodontico, di carattere tecnico commerciale. Dal 2001 collabora attivamente con il Dott. Alberto Bianchi, con l'equipe del Prof. Claudio Marchetti e con la Leone S.p.A. alla realizzazione del dispositivo di distrazione dento-ossea della sinfisi mandibolare, messo a punto dalla equipe di chirurgia maxillo facciale dell'Ospedale "S. Orsola" di Bologna del Prof. Claudio Marchetti.

Dal 2004 è collaboratore della C.E. Continuing Education e del Dott. Corrado Ghidini.



Od. Damiano Buzzago

Nato a Bozzolo il 31/3/1972, lavora dal 1994 presso lo studio del Dott. Corrado Ghidini a Castiglione d/S come assistente alla poltrona. Si occupa della supervisione clinica dello studio e della gestione del laboratorio.

Nell'anno scolastico 1989-90 consegue il diploma di qualifica di odontotecnico all'istituto Tito Speri di Mantova, nell'anno successivo consegue il diploma di maturità professionale di odontotecnico all'istituto Luigi Galvani di Reggio Emilia. Ha partecipato a numerosi corsi di aggiornamento.

Da anni partecipa in qualità di Tutor a tutti i corsi di formazione della CE Continuing Education per quanto riguarda la parte odontotecnica

ORGANIZZAZIONE

SEDE CONGRESSUALE

Le sessioni dei primi due incontri si svolgeranno a Firenze presso la sede della LEONE SPA, via Ponte a Quaracchi 50, Firenze.

Le ultime due sessioni del corso avranno luogo a Bologna presso la sala corsi dello studio dentistico Novearchi Via Imerio 41, Bologna.

I medici interessati, possono partecipare a tutti gli incontri o scegliere di seguire un singolo incontro del corso.

ORARI DEL CORSO

orari previsti : giovedì - venerdì- sabato 9.00-13.00 14.00-19.00

NUMERO CHIUSO

Il corso è a numero chiuso per un massimo di 20 partecipanti.

COSTI

Il costo totale del corso è di 3.200,00 € per il corso completo di quattro incontri , e di 800,00 € per ogni singolo incontro.

Il versamento della quota complessiva sarà così scagionato :

- Anticipo 1.200,00 € all' iscrizione per 4 giornate
- Saldo 2.000,00 € da versare entro il terzo incontro (18 ottobre)

La quota include:

1. dispense per ogni argomento trattato
2. cd-rom esemplificativi
3. assistenza on-line per i corsisti (via e-mail)
4. diploma di partecipazione
5. coffee breaks
- 6 la ditta Leone Spa fornirà ai partecipanti i fili e gli attacchi per le esercitazioni pratiche*

MATERIALI NECESSARI

Elenco del materiale che i partecipanti dovranno portare ad ogni incontro:

Pinze:

- Tweed piatta tipo Leone P1905-00
- Torretta per fili leggeri (loop forming) tipo Leone P1901-00
- How tipo Leone P1908-00
- De La Rosa tipo Leone P1913-00
- Becco d'uccello tipo Leone P1900-00
- Tre becchi tipo Leone P1906-00
- Tronchesino diritto per legature tipo Leone P1917-00
- Torretta per fili pesanti tipo Leone P1903-00
- Tronchese per fili pesanti tipo Leone P1099-00
- Pinzette per attacchi

Fili:

- 1 Tubo TMA tipo 0-TMA-0.16/0.22

La ditta Leone SPA si è resa disponibile ad offrire ai partecipanti al Corso un Kit di ingresso che comprende tutto il materiale sopraelencato ad un prezzo particolarmente vantaggioso, per informazioni e prenotazioni rivolgersi agli uffici commerciali Leone SPA tel. 055-30441.

*I rimanenti fili e pinze necessari saranno forniti dalla ditta Leone SPA, che fornirà altresì i modelli per le esercitazioni di bandaggio e brackettaggio, ivi incluse bande e attacchi ortodontici.

PAGAMENTO

Il pagamento deve essere effettuato tramite bonifico bancario intestato a :

CE Continuing Education s.r.l.
Via Innerio 41, 40126 Bologna - **Banco Posta Office**
Conto corrente 000076677087 - ABI 07601 - CAB 02400 - CIN T

Copia dell'attestazione del versamento dovrà essere inviata, unitamente alla copia della scheda di iscrizione a :

CE Continuing Education s.r.l., Via Innerio 41, 40126 Bologna Tel/Fax 051-4211677

Si prega di indicare chiaramente i dati per l'intestazione della fattura.

Non verranno accettate schede di iscrizione senza la copia della ricevuta di pagamento.

Le disdette comunicate oltre 30 giorni prima della data di inizio del corso danno diritto alla restituzione della quota di iscrizione decurtata di 30,00 € per le spese di segreteria.

CANCELLAZIONE

Per disdette successive a tale data non è previsto il rimborso della quota di iscrizione. Il corso è a numero chiuso per limitata disponibilità dei posti e per garantire a tutti i partecipanti il massimo supporto tecnico durante le esercitazioni; si organizzano infatti piccoli gruppi di lavoro. Le iscrizioni verranno accettate unicamente in base alla data di ricevimento del modulo.

Non verranno accettate iscrizioni "on site".

ATTESTATO DI FREQUENZA

A tutti gli iscritti verrà rilasciato un attestato di frequenza.

COLAZIONI DI LAVORO

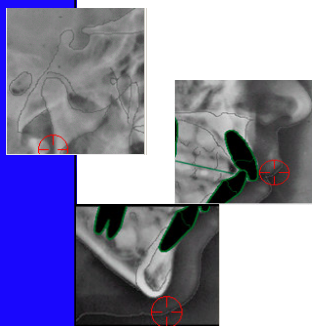
Durante le giornate di lavoro verranno serviti coffee breaks .

VIDEOREGISTRAZIONE

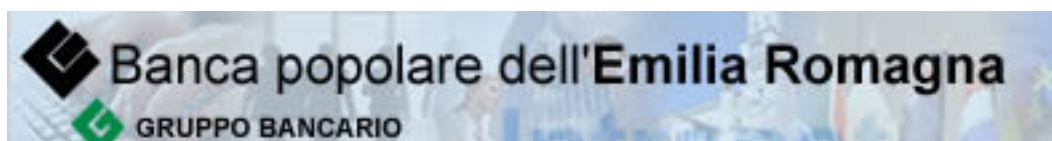
La videoregistrazione è vietata su precisa richiesta degli Autori.

TELEFONI CELLULARI

Durante gli interventi dei relatori i telefoni cellulari vanno tenuti rigorosamente spenti.



SI RINGRAZIANO PER LA COLLABORAZIONE :



SEDE CONGRESSUALE

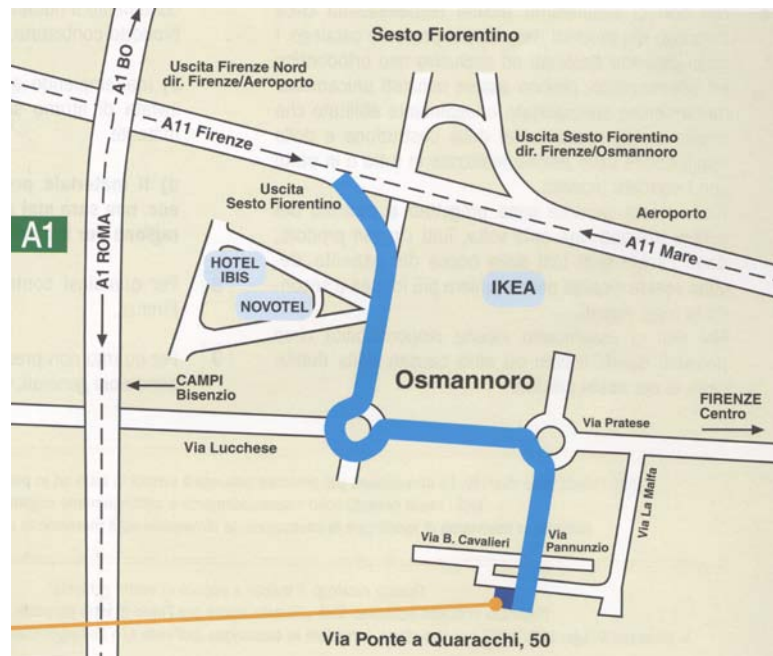
**Il primo ed il secondo incontro, 17 18 Maggio e 28 29 Giugno 2007:
Si terranno presso la sede corsi della LEONE SpA**

COME RAGGIUNGERE LA SEDE LEONE :

In aereo : Dall'aeroporto di Peretola A. Vespucci, cinque minuti in taxi.

In auto : Dall'autostrada del Sole uscita Firenze Nord proseguire in direzione di Firenze , dall' A11 uscita Sesto Fiorentino a destra si vede Novotel . Alla seconda rotonda voltare alla prima uscita sulla destra.

In treno : Dalla stazione di S Maria Novella autobus N°30, scendere in via Pratese all'altezza del concessionario Ignesti.



PRENOTAZIONE ALBERGHIERA

Novotel **** Via Tevere 23, Osmannoro (FI) Tel 055-308338 fax 055-308336

Hotel Ibis *** Via Volturmo 50, Osmannoro (FI) Tel 055-34511

**Il terzo e quarto incontro, 18 19 20 Ottobre e 15 16 17 Novembre 2007:
Si terranno presso la sede corsi dello studio dentistico Novearchi di Bologna**

COME RAGGIUNGERE LO STUDIO NOVEARCHI :

Per chi arriva dall'Autostrada:

AUTOSTRADA A1 FIRENZE: uscire a Bologna-Casalecchio. Prendere l'uscita della tangenziale 7.

AUTOSTRADA A1 MILANO: uscire a Bologna-Borgo Panigale. Prendere l'uscita della tangenziale 7.

AUTOSTRADA A14 : uscire a Bologna— San Lazzaro e prendere l'uscita della tangenziale 7 ;

Dirigersi verso il centro città percorrendo fino alla fine Via Stalingrado, girare a sinistra in Viale Berti Pichat e proseguire fino a Porta S. Donato, girare a destra in Via Irnerio.



AC Hotel,**** Via Sebastiano Serlio 28 (angolo con Via Stalingrado)
40128 Bologna, tel 051-377246 fax 051-377978
acbologna@ac-hotels.com



Savoia Hotel Regency , Via del Pilastro 2, 40127 Bologna
tel. 051-376.77.77 - fax 051-376.77.00
www.savoia.it, savoia@savoia.it

MODULO DI ISCRIZIONE

(Da inviare via fax 051-4211677)
CE CONTINUING EDUCATION srl
www.continuingeducation.it

Corso Teorico Pratico in Ortodonzia

Firenze 17-18 Maggio; 28-29 Giugno
Bologna 18-19-20 Ottobre; 15-16-17 Novembre

BONIFICO BANCARIO intestato a: CE Continuing Education s.r.l.
Via Inerio 41, 40126 Bologna - **Banco Posta Office**
Conto corrente 000076677087 - ABI 07601 - CAB 02400 - CIN T

Nome.....Cognome.....

Data di nascita.....Luogo di nascita.....

Indirizzo.....

Cap.....Città.....Prov.....

Telefono.....Cell.....

E-mail.....

Iscrizione all'albo n°.....Provincia.....

Fattura intestata a:.....

P. IVA.....C.F.....

Vi confermo che qualora non dovessi dare disdetta prima di 30 giorni dalla data di inizio del corso non avrò diritto alla restituzione della quota di iscrizione. Se, viceversa, darò disdetta prima di 30 giorni dall'inizio del corso avrò diritto alla restituzione della quota di iscrizione decurtata della somma di € 30,00 per Vs. spese di segreteria. Resta inteso che qualora per motivi organizzativi doveste annullare il corso, mi restituirete l'intera quota. Resta inoltre inteso che qualora per cause di forza maggiore o di impossibilità sopravvenuta il corso non si dovesse tenere, avrò diritto esclusivamente al rimborso della quota versata. Nel caso il corso fosse interrotto avrò diritto al rimborso delle giornate non effettuate. Dichiaro di essere a conoscenza che per i corsi pratici dovrò portare una parte dei materiali e degli strumenti necessari.

Data..... Autorizzo il trattamento.....

Informativa ai sensi dell'art. 13 D.Lgs. 196/2003. La informiamo che i dati personali forniti nella scheda di iscrizione saranno trattati dalla CE Continuing Education s.r.l. con modalità cartacee e informatiche, ai soli fini dell'attività formativa e degli adempimenti di legge conseguenti. I dati sono obbligatori per la gestione dei corsi e non saranno diffusi a terzi ma utilizzati per lo svolgimento degli eventi educativi, della promozione dei prodotti editoriali specializzati, e di ogni altra attività di comunicazione finalizzata all'accrescimento delle competenze professionali e scientifiche. Ai sensi dell'art. 7 dello stesso Decreto potrà sempre esercitare i suoi diritti tra i quali l'accesso, la cancellazione, la correzione e l'opposizione al trattamento dei dati personali.

Data..... Autorizzo il trattamento.....