

INDICAZIONI:

Alcune anomalie dentarie possono essere corrette solo ed esclusivamente con apparecchiature convenzionali (attacchi e fili)

Le indicazioni più favorevoli agli allineatori riguardano:

1. Lievi e modesti affollamenti dentali.
2. Spaziature tra i denti.

Spesso è opportuno applicare dei piccolissimi bottoni in resina sulla superficie esterna dei denti, dello stesso colore dei medesimi, ciò per aumentare l'efficacia dei movimenti.

Questo, però, non comporta disagi estetici.



La valutazione della fattibilità spetta al medico dentista che dopo aver rilevato le impronte dei tuoi denti esegue uno studio personalizzato per comunicarti il numero delle mascherine e la durata del trattamento.

Un caso di complessità media può avere una durata che varia dai 7/ ai 12 mesi

*Non aspettare ancora
ora puoi regalarti un bel sorriso
con pochi sacrifici*

CHIEDI INFORMAZIONI AL TUO DENTISTA DI FIDUCIA

D.A.S.S. SYSTEM®
DENTAL ALIGNMENT SEQUENTIAL SYSTEM
è un prodotto


normocclusion
LABORATORIO ORTODONTICO
www.normocclusion.it



IL SORRISO
È LA RICCHEZZA
DEL NOSTRO VIVERE

Regalati un
bel Sorriso

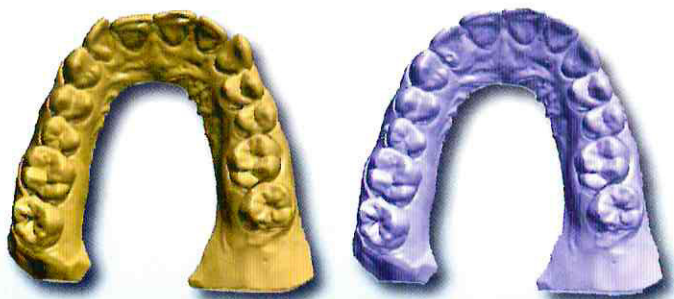
D.A.S.S. SYSTEM®
DENTAL ALIGNMENT SEQUENTIAL SYSTEM

By 
normocclusion
LABORATORIO ORTODONTICO

Nella nostra società l'estetica riveste un ruolo sempre più importante.

Non c'è dubbio che un bel sorriso facilita la vita di relazione, aiuta a vincere le insicurezze sia nella vita privata che in quella professionale.

Oggi si può ottenere mediante prodotti tecnologicamente avanzati che sfruttano le metodiche cad-cam.



È possibile allineare i denti in modo invisibile utilizzando una serie di mascherine trasparenti di copoliestere fisiologicamente innocue che spostano in modo graduale i denti.

Gli spostamenti sono programmati da un software 3D in grado di elaborare ogni singolo movimento.

**Gli allineatori D.A.S.S.
una volta inseriti
risultano invisibili e non alterano
la Vostra fonetica.**



**COMPETENZA, PASSIONE e
AVANZATA TECNOLOGIA ITALIANA
in ORTODONZIA**

VANTAGGI DEL D.A.S.S.

Estetica:

Gli allineatori sono trasparenti e di spessore minimo, praticamente invisibili!

Igiene:

Possono essere rimossi dalla bocca in qualsiasi momento per mangiare e lavarsi i denti.

Praticità:

Sono facili da indossare, devono essere sostituiti ogni due settimane e non hanno bisogno di controlli frequenti dal dentista.

Made in Italy

Interamente costruiti in Italia, da tecnici qualificati con tecnologia all'avanguardia, ciò permette anche che, in caso di perdita o di rottura, l'allineatore possa essere rifatto in tempi brevissimi.

Senza dolore:

A differenza degli apparecchi fissi non creano fastidi perchè non hanno fili metallici.

